



REPORTE DE EXPORTACIONES PESQUERAS DEL ECUADOR ENERO-DICIEMBRE

Elaborado por: Jimmy Anastacio, CNP

Datos procesados según registros del Banco Central del Ecuador.
Se excluyen exportaciones de camarón y tilapia en todas sus presentaciones.

Para mayor información contactar a: j.anastacio@camaradepesqueria.ec



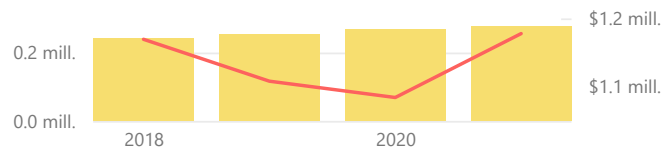
2021

EXPORTACIONES PESQUERAS DEL ECUADOR

Elaborado por Cámara Nacional de Pesquería en base a datos del Banco Central del Ecuador
MILES USD FOB Y TONELADAS

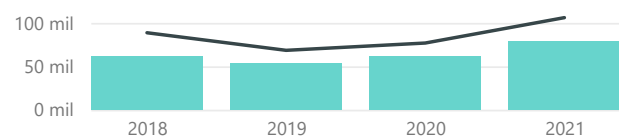
Lomos y conservas de atún

● Toneladas ● Miles USD FOB



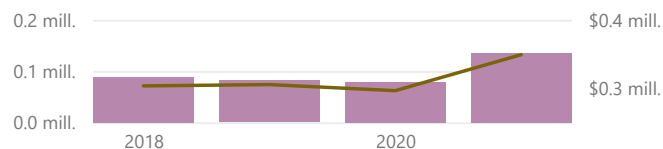
Harina y Aceite de pescado

● Toneladas ● Miles USD FOB



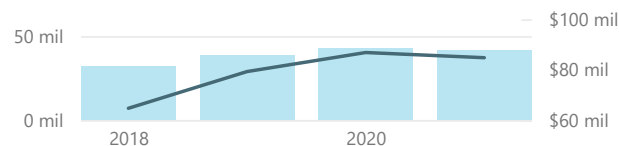
Pescado fresco, congelado y filetes

● Toneladas ● Miles USD FOB



Otras preparaciones y conservas de pescado

● Toneladas ● Miles USD FOB



Calendar Year GRUPO	CY 2020		CY 2021	
	Miles USD FOB	Toneladas	Miles USD FOB	Toneladas
Lomos y conservas de atún	\$1084,223.81	267,970.49	\$1177,794.27	276,855.83
Otras conservas de pescado	\$86,784.55	42,757.28	\$84,720.78	41,244.40
Harina de pescado	\$62,532.65	52,196.24	\$96,504.70	73,184.23
Pescado congelado	\$89,804.37	58,076.01	\$150,474.01	109,627.39
Filetes de pescado	\$84,135.93	11,845.11	\$115,673.30	14,895.31
Pescado fresco	\$122,421.40	9,461.51	\$82,918.04	11,380.27
Aceite de pescado	\$14,265.84	8,930.78	\$9,538.17	5,430.06
Otros productos del mar	\$38,406.50	9,170.70	\$77,296.30	10,113.17
Total	\$1582,575.05	460,408.12	\$1794,919.58	542,730.66

Calendar Year GRUPO	CY 2020		CY 2021	
	% Var USD	% Var Ton	% Var USD	% Var Ton
Lomos y conservas de atún	▼ -2.16%	▲ 5.40%	▲ 8.63%	▲ 3.32%
Otras conservas de pescado	▲ 9.56%	▲ 10.56%	▼ -2.38%	▼ -3.54%
Harina de pescado	▲ 1.79%	▲ 6.23%	▲ 54.33%	▲ 40.21%
Pescado congelado	▼ -9.75%	▲ 7.57%	▲ 67.56%	▲ 88.77%
Filetes de pescado	▼ -4.99%	▼ -12.01%	▲ 37.48%	▲ 25.75%
Pescado fresco	▲ 4.44%	▼ -32.26%	▼ -32.27%	▲ 20.28%
Aceite de pescado	▲ 105.18%	▲ 98.50%	▼ -33.14%	▼ -39.20%
Otros productos del mar	▼ -25.21%	▼ -62.31%	▲ 101.26%	▲ 10.28%
Total	▼ -1.85%	▲ 1.79%	▲ 13.42%	▲ 17.88%

Calendar Year Bloque	CY 2020		CY 2021	
	% Var USD	% Var Ton	% Var USD	% Var Ton
REINO UNIDO	▲ 113.98%	▲ 118.27%	▲ 27.06%	▲ 23.02%
UNIÓN EUROPEA	▼ -17.31%	▼ -13.55%	▲ 14.62%	▲ 9.75%
ESTADOS UNIDOS	▲ 0.94%	▼ -2.79%	▲ 3.14%	▲ 6.58%
LATINOAMÉRICA	▲ 15.08%	▲ 16.62%	▲ 3.34%	▲ 1.48%
OTROS PAÍSES	▲ 1.16%	▲ 26.41%	▲ 110.81%	▲ 145.73%
JAPÓN	▲ 22.88%	▲ 25.35%	▼ -66.43%	▼ -62.73%
CHINA	▼ -24.94%	▼ -24.45%	▲ 40.22%	▲ 37.53%
Total	▼ -1.85%	▲ 1.79%	▲ 13.42%	▲ 17.88%

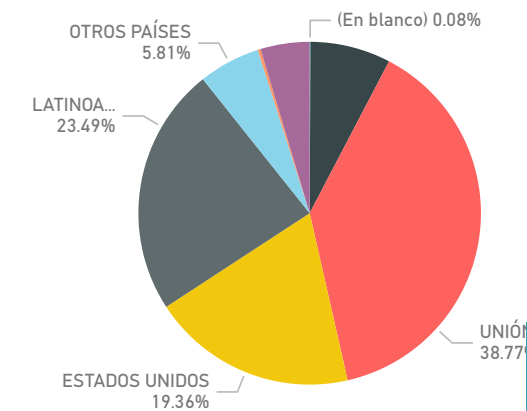
Trimestre

- Seleccionar todo
- Trim. 1
- Trim. 2
- Trim. 3
- Trim. 4

Month Name

- Seleccionar todo
- enero
- febrero
- marzo
- abril
- mayo
- junio
- julio
- agosto
- septiembre
- octubre
- noviembre
- diciembre

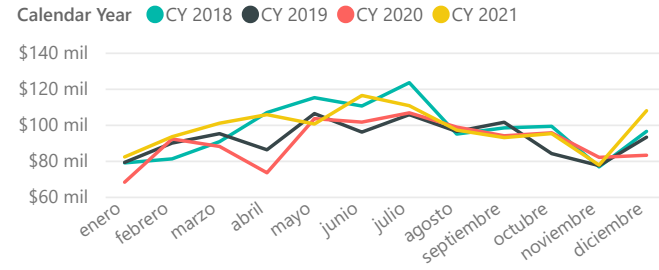
Composición del valor exportador por mercado



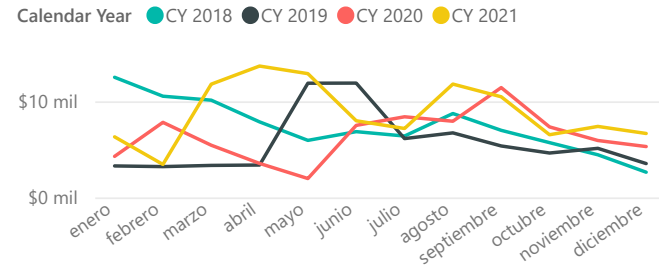
EXPORTACIONES PESQUERAS DEL ECUADOR

Elaborado por Cámara Nacional de Pesquería en base a datos del Banco Central del Ecuador
MILES USD FOB Y TONELADAS

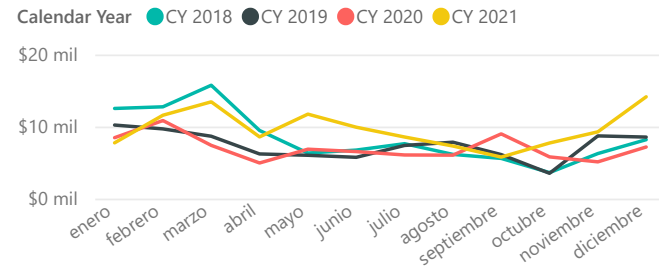
Lomos y conservas de atún



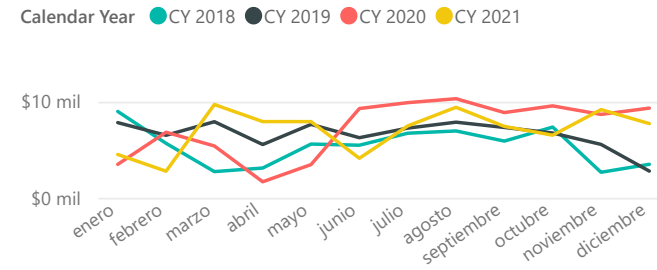
Harina y aceite de pescado



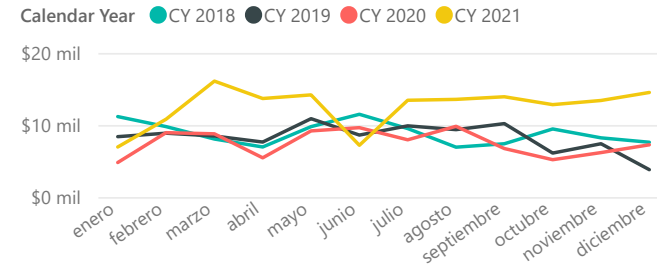
Filetes de pescado (Cap. 0304)



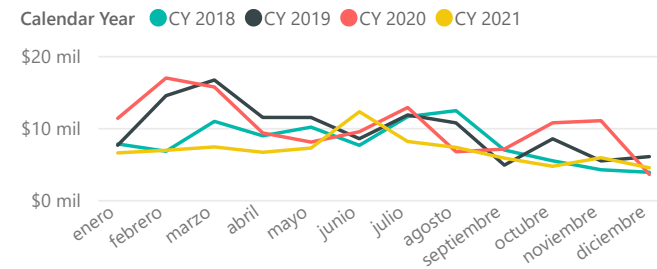
Otras conservas de pescado



Pescado congelado (Cap. 0303)



Pescado fresco (Cap. 0302)



Trimestre

- Seleccionar todo
- Trim. 1
- Trim. 2
- Trim. 3
- Trim. 4

Month Name

- Seleccionar todo
- enero
- febrero
- marzo
- abril
- mayo
- junio
- julio
- agosto
- septiembre
- octubre
- noviembre
- diciembre



EXPORTACIONES PESQUERAS DEL ECUADOR

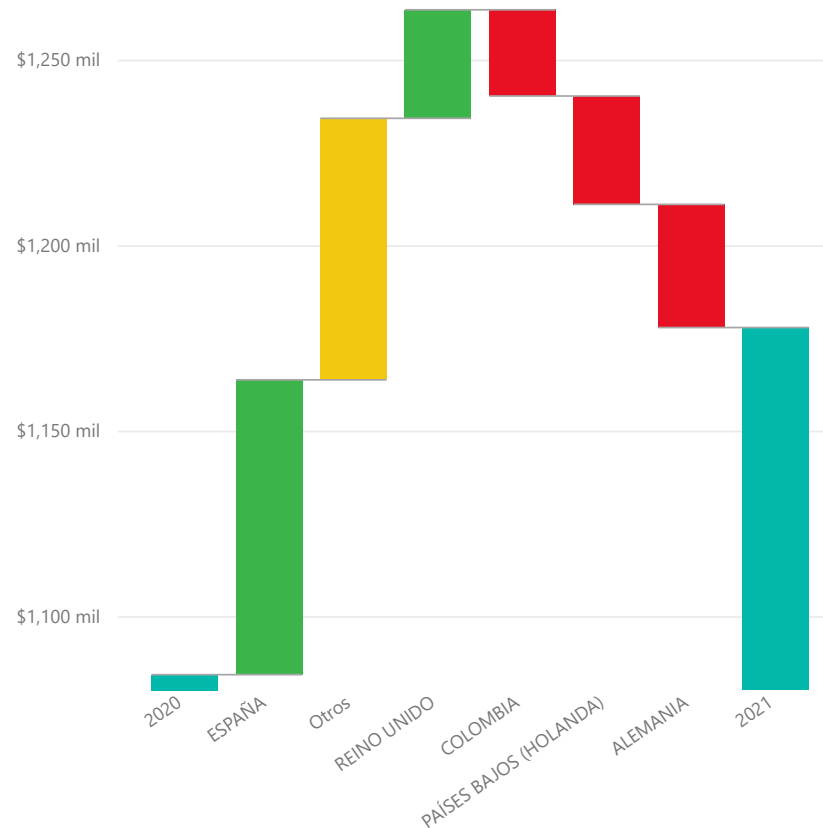
Elaborado por Cámara Nacional de Pesquería en base a datos del Banco Central del Ecuador

MILES USD FOB Y TONELADAS

Calendar Year	CY 2021			
País Procedencia / Destino	Miles USD FOB	% Var USD	Toneladas	% Var Ton
HONDURAS	\$58.00	▲ 37719.51%	16.80	51592.31%
Lomos y conservas de atún	\$58.00	▲ 37719.51%	16.80	51592.31%
Conservas de atún	\$58.00	▲ 37719.51%	16.80	51592.31%
REPÚBLICA DOMINICANA	\$3,309.33	▲ 428.98%	1,458.18	480.27%
Lomos y conservas de atún	\$3,309.33	▲ 428.98%	1,458.18	480.27%
Conservas de atún	\$1,835.13	▲ 654.47%	799.52	744.31%
Los demás	\$1,474.20	▲ 285.54%	658.66	320.60%
ANGOLA	\$264.82	▲ 232.14%	110.37	238.49%
Lomos y conservas de atún	\$264.82	▲ 232.14%	110.37	238.49%
Los demás	\$212.32	▲ 253.10%	97.87	253.18%
Conservas de atún	\$52.50	▲ 167.86%	12.50	155.31%
LIBIA	\$1,530.01	▲ 230.04%	292.01	216.93%
Lomos y conservas de atún	\$1,530.01	▲ 230.04%	292.01	216.93%
Conservas de atún	\$1,530.01	▲ 230.04%	292.01	216.93%
CANADÁ	\$350.40	▲ 173.97%	82.98	155.42%
Lomos y conservas de atún	\$350.40	▲ 173.97%	82.98	155.42%
Conservas de atún	\$350.40	▲ 476.70%	82.98	415.25%
Los demás		▼ -100.00%		-100.00%
CHIPRE	\$100.41	▲ 159.91%	23.73	124.68%
Lomos y conservas de atún	\$100.41	▲ 159.91%	23.73	124.68%
Conservas de atún	\$100.41	▲ 159.91%	23.73	124.68%
VENEZUELA, REPÚBLICA BOLIVARIANA	\$8,365.83	▲ 131.49%	2,710.29	150.18%
Lomos y conservas de atún	\$8,365.83	▲ 131.49%	2,710.29	150.18%
Los demás	\$3,207.46	▲ 115.09%	1,353.07	226.44%
Conservas de atún	\$4,277.53	▲ 101.52%	1,204.23	80.05%
Lomos precocidos	\$880.84		153.00	
GUADALUPE	\$99.24	▲ 127.15%	26.25	103.70%
Lomos y conservas de atún	\$99.24	▲ 127.15%	26.25	103.70%
Conservas de atún	\$99.24	▲ 127.15%	26.25	103.70%
IRLANDA	\$5,575.57	▲ 90.44%	1,299.79	68.12%
Lomos y conservas de atún	\$5,575.57	▲ 90.44%	1,299.79	68.12%
Conservas de atún	\$5,575.57	▲ 90.44%	1,299.79	68.12%
POLONIA	\$9,666.92	▲ 76.65%	2,646.35	75.51%
Total	\$1177,794.27	▲ 8.63%	276,855.83	3.32%

Miles USD FOB por Año y País Procedencia / Destino

● Aumento ● Disminución ● Total ● Otros



GRUPO

- Lomos y conservas de...
- Otras conservas de p...
- Harina de pescado
- Pescado congelado
- Filetes de pescado
- Pescado fresco
- Aceite de pescado
- Otros productos del ...

Month Name

- Seleccionar todo
- enero
- febrero
- marzo
- abril
- mayo
- junio
- julio
- agosto
- septiembre
- octubre
- noviembre
- diciembre





REPORTE DE EXPORTACIONES CONSERVAS DE PESCADO ENERO-DICIEMBRE

Elaborado por: Jimmy Anastacio, CNP

Datos procesados según registros del Banco Central del Ecuador.
Se excluyen exportaciones de camarón y tilapia en todas sus presentaciones.

Para mayor información contactar a: j.anastacio@camaradepesqueria.ec

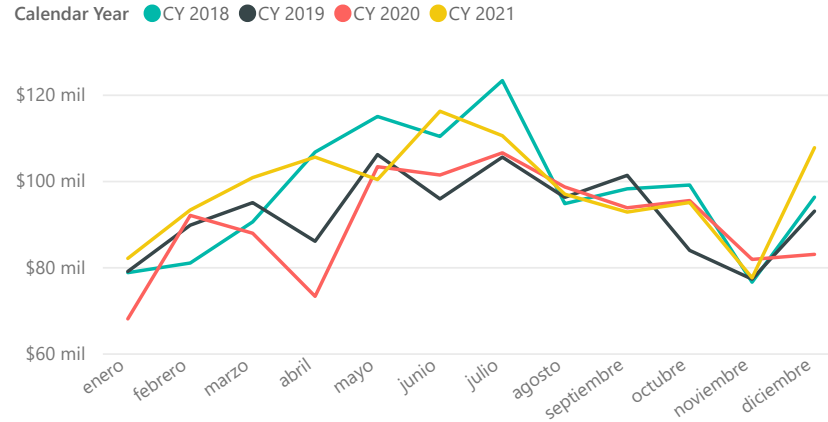
2021

EXPORTACIONES PREPARACIONES Y CONSERVAS DE ATÚN

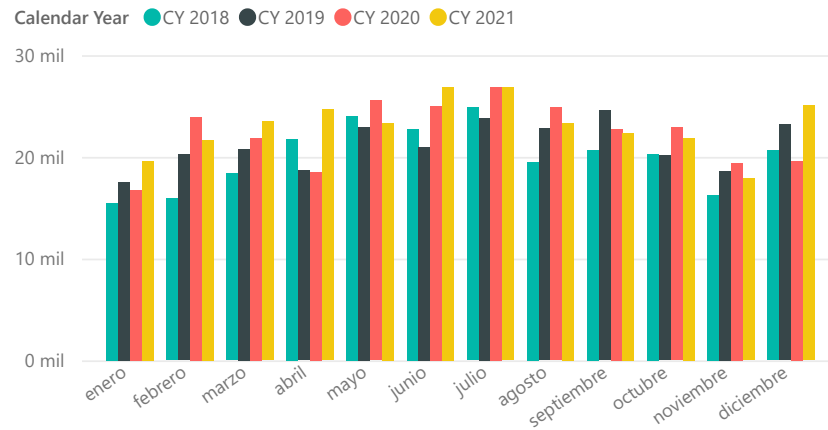
Elaborado por Cámara Nacional de Pesquería en base a datos del Banco Central del Ecuador

MILES USD Y TON

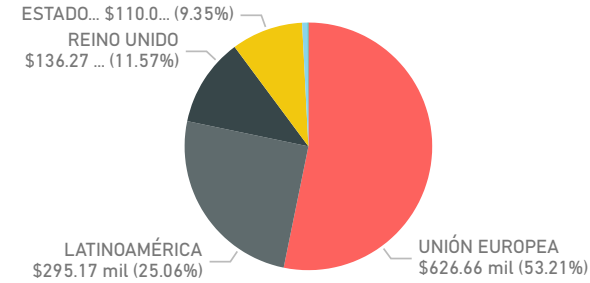
Miles USD FOB por mes y año



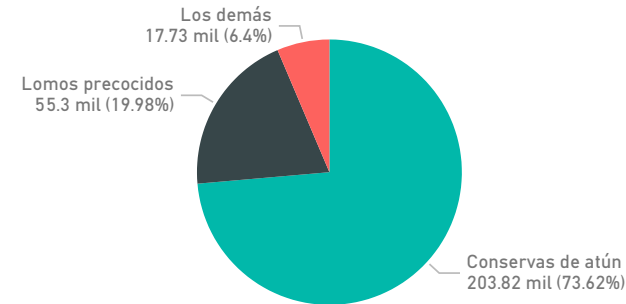
Toneladas por mes y año



Año 2021: % Miles USD FOB por Bloque



Año 2021: % Toneladas por producto



Calendar Year	CY 2020		CY 2021	
	% Var USD	% Var Ton	% Var USD	% Var Ton
Conservas de atún	▼ -4.56%	▲ 3.11%	▲ 6.83%	▲ 2.58%
Lomos precocidos	▲ 2.48%	▲ 5.28%	▲ 20.68%	▲ 13.39%
Los demás	▲ 21.25%	▲ 34.81%	▼ -17.48%	▼ -13.55%
Total	▼ -2.16%	▲ 5.40%	▲ 8.63%	▲ 3.32%

Trimestre

Todas

Month Name

- Seleccionar todo
- enero
- febrero
- marzo
- abril
- mayo
- junio
- julio
- agosto
- septiembre
- octubre
- noviembre
- diciembre

Bloque

Todas

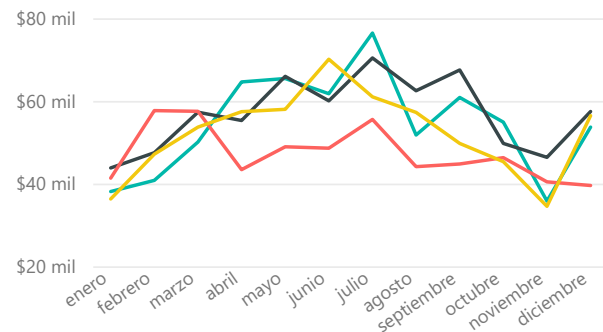


EXPORTACIONES PREPARACIONES Y CONSERVAS DE ATÚN

Elaborado por CNP en base a datos del Banco Central del Ecuador
MILES USD Y TON

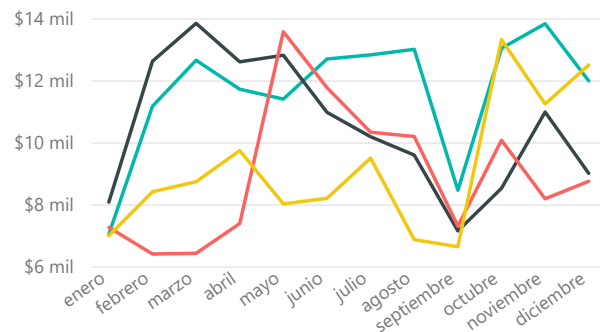
CONSERVAS. UNIÓN EUROPEA MILES USD FOB

Calendar Year ● CY 2018 ● CY 2019 ● CY 2020 ● CY 2021



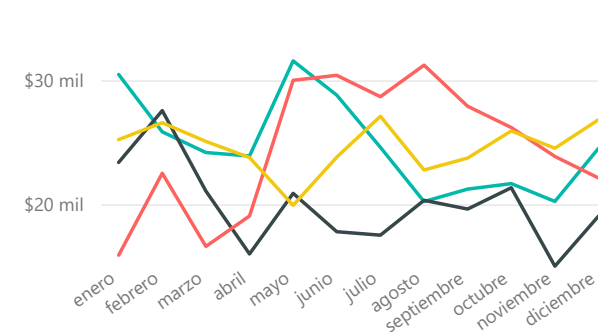
CONSERVAS. ESTADOS UNIDOS MILES USD FOB

Calendar Year ● CY 2018 ● CY 2019 ● CY 2020 ● CY 2021



CONSERVAS. LATINOAMÉRICA MILES USD FOB

Calendar Year ● CY 2018 ● CY 2019 ● CY 2020 ● CY 2021



Calendar Year

Todas

Trimestre

Todas

Month Name

Seleccionar todo

- enero
- febrero
- marzo
- abril
- mayo
- junio
- julio
- agosto
- septiembre
- octubre
- noviembre
- diciembre

VARIACIÓN EXPORTACIONES POR BLOQUE

Calendar Year	CY 2020		CY 2021	
Bloque	%Var Valor USD	%Var Ton	%Var Valor USD	%Var Ton
REINO UNIDO	▲ 114.47%	▲ 119.42%	▲ 27.33%	▲ 23.57%
Conservas de atún	▲ 115.12%	▲ 120.38%	▲ 27.26%	▲ 23.49%
Los demás	▼ -41.33%	▼ -34.28%	▼ -15.85%	0.00%
UNIÓN EUROPEA	▼ -16.92%	▼ -14.21%	▲ 10.35%	▲ 3.57%
Conservas de atún	▼ -23.72%	▼ -19.61%	▲ 0.46%	▼ -3.84%
Lomos precocidos	▼ -0.92%	0.30%	▲ 27.60%	▲ 18.64%
Los demás	▼ -38.81%	▼ -27.85%	▲ 13.27%	▲ 9.12%
ESTADOS UNIDOS	▼ -14.82%	▼ -5.67%	▲ 2.33%	▼ -6.95%
Conservas de atún	▼ -16.52%	▼ -9.10%	▲ 9.76%	▲ 1.71%
Lomos precocidos	▲ 6.07%	▲ 29.21%	▼ -79.22%	▼ -81.61%
Los demás	▲ 213.76%	▲ 928.34%	▼ -1.52%	▼ -49.89%
LATINOAMÉRICA	▲ 22.93%	▲ 35.46%	▲ 0.27%	▼ -0.94%
Conservas de atún	▲ 19.02%	▲ 30.74%	▲ 5.34%	▲ 3.12%
Lomos precocidos	▲ 81.39%	▲ 102.26%	▼ -13.14%	▲ 4.98%
Los demás	▲ 29.77%	▲ 43.37%	▼ -20.30%	▼ -15.74%
OTROS PAÍSES	▼ -17.16%	▲ 5.02%	▲ 14.49%	▼ -8.74%
Conservas de atún	▼ -16.79%	▲ 5.31%	▲ 12.41%	▼ -14.82%
Total	▼ -2.16%	▲ 5.40%	▲ 8.63%	▲ 3.32%

VARIACIÓN EXPORTACIONES POR PRODUCTO

Calendar Year	CY 2020		CY 2021	
SUBGRUPO	%Var Valor USD	%Var Ton	%Var Valor USD	%Var Ton
Conservas de atún	▼ -4.56%	▲ 3.11%	▲ 6.83%	▲ 2.58%
REINO UNIDO	▲ 115.12%	▲ 120.38%	▲ 27.26%	▲ 23.49%
UNIÓN EUROPEA	▼ -23.72%	▼ -19.61%	▲ 0.46%	▼ -3.84%
ESTADOS UNIDOS	▼ -16.52%	▼ -9.10%	▲ 9.76%	▲ 1.71%
LATINOAMÉRICA	▲ 19.02%	▲ 30.74%	▲ 5.34%	▲ 3.12%
OTROS PAÍSES	▼ -16.79%	▲ 5.31%	▲ 12.41%	▼ -14.82%
Lomos precocidos	▲ 2.48%	▲ 5.28%	▲ 20.68%	▲ 13.39%
UNIÓN EUROPEA	▼ -0.92%	0.30%	▲ 27.60%	▲ 18.64%
ESTADOS UNIDOS	▲ 6.07%	▲ 29.21%	▼ -79.22%	▼ -81.61%
LATINOAMÉRICA	▲ 81.39%	▲ 102.26%	▼ -13.14%	▲ 4.98%
OTROS PAÍSES	▼ -95.74%	▼ -86.18%	▼ -100.00%	▼ -100.00%
Los demás	▲ 21.25%	▲ 34.81%	▼ -17.48%	▼ -13.55%
REINO UNIDO	▼ -41.33%	▼ -34.28%	▼ -15.85%	0.00%
UNIÓN EUROPEA	▼ -38.81%	▼ -27.85%	▲ 13.27%	▲ 9.12%
ESTADOS UNIDOS	▲ 213.76%	▲ 928.34%	▼ -1.52%	▼ -49.89%
LATINOAMÉRICA	▲ 29.77%	▲ 43.37%	▼ -20.30%	▼ -15.74%
OTROS PAÍSES	▲ 48.09%	▲ 63.99%	▲ 63.31%	▲ 104.50%
Total	▼ -2.16%	▲ 5.40%	▲ 8.63%	▲ 3.32%

MILES USD FOB

SUBGRUPO	CY 2021
Conservas de atún	\$857,903.95
REINO UNIDO	\$1,197.80
UNIÓN EUROPEA	\$136,045.57
ESTADOS UNIDOS	\$107,881.94
LATINOAMÉRICA	\$244,004.16
OTROS PAÍSES	\$7,898.48
Lomos precocidos	\$277,967.22
REINO UNIDO	\$125.67
UNIÓN EUROPEA	\$262,083.12
ESTADOS UNIDOS	\$1,857.05
LATINOAMÉRICA	\$13,901.37
Los demás	\$41,923.11
REINO UNIDO	\$103.09
UNIÓN EUROPEA	\$3,696.42
ESTADOS UNIDOS	\$331.17
LATINOAMÉRICA	\$37,267.02
Total	\$1177,794.27



EXPORTACIONES PREPARACIONES Y CONSERVAS DE ATÚN

Elaborado por CNP en base a datos del Banco Central del Ecuador
MILES USD Y TON

VARIACIÓN EXPORTACIONES POR BLOQUE AÑO 2021

Bloque	Conservas de atún	Lomos precocidos	Los demás
REINO UNIDO	▲ 27.26%		▼ -15.85%
REINO UNIDO	▲ 27.26%		▼ -15.85%
UNIÓN EUROPEA	▲ 0.46%	▲ 27.60%	▲ 13.27%
ALEMANIA	▼ -53.13%		
BÉLGICA	▼ -9.76%		
CHIPRE	▲ 159.91%		
CROACIA	▲ 101.42%		▼ -14.92%
DINAMARCA	▼ -47.37%		
ESLOVAQUIA	▼ -61.57%		▼ -100.00%
ESLOVENIA	▲ 66.76%		
ESPAÑA	▲ 75.05%	▲ 29.23%	▲ 152.40%
ESTONIA	▼ -67.71%		
FINLANDIA	▼ -29.68%		
FRANCIA	▲ 30.65%	▲ 45.60%	
GRECIA	▲ 88.27%	▲ 4.44%	
HUNGRÍA	▼ -2.89%		▼ -100.00%
IRLANDA	▲ 90.44%		
ITALIA	▲ 13.25%	▲ 29.46%	▼ -6.57%
LITUANIA	▲ 72.68%		▼ -26.78%
MALTA	▲ 59.82%		
PAÍSES BAJOS (HOLANDA)	▼ -21.26%		
POLONIA	▲ 68.59%		
PORTUGAL	▲ 57.66%	▼ -0.66%	
REPÚBLICA CHECA	▼ -11.22%		▼ -83.90%
RUMANIA	▲ 16.91%		▼ -73.63%
SUECIA	▼ -65.65%		
ESTADOS UNIDOS	▲ 9.76%	▼ -79.22%	▼ -1.52%
LATINOAMÉRICA	▲ 5.34%	▼ -13.14%	▼ -20.30%
ARGENTINA	▲ 50.37%	▲ 3.74%	▲ 13.40%
BOLIVIA, ESTADO PLURINACIONAL DE	▲ 88.24%		▼ -66.12%
BRASIL	▼ -9.95%	▼ -39.35%	▼ -24.13%
CHILE	▲ 37.56%	▼ -100.00%	▼ -57.00%
COLOMBIA	▼ -11.19%	▲ 250.79%	▼ -46.39%
COSTA RICA	▼ -52.70%	▼ -100.00%	▼ -60.61%
HONDURAS	37719.51%		
Total	▲ 6.83%	▲ 20.68%	▼ -17.48%

MILES USD FOB - AÑO 2021

Bloque	Conservas de atún	Lomos precocidos	Los demás	Total
	\$1,197.80			\$1,197.80
BAHAMAS	\$1,197.80			\$1,197.80
REINO UNIDO	\$136,045.57	\$125.67	\$103.09	\$136,274.32
REINO UNIDO	\$136,045.57	\$125.67	\$103.09	\$136,274.32
UNIÓN EUROPEA	\$360,876.00	\$262,083.12	\$3,696.42	\$626,655.55
ALEMANIA	\$29,331.94		\$41.94	\$29,373.88
BÉLGICA	\$8,849.09	\$72.43		\$8,921.52
BULGARIA		\$457.53		\$457.53
CHIPRE	\$100.41			\$100.41
CROACIA	\$630.98		\$140.64	\$771.62
DINAMARCA	\$206.41			\$206.41
ESLOVAQUIA	\$754.59			\$754.59
ESLOVENIA	\$362.30			\$362.30
ESPAÑA	\$103,871.69	\$150,149.76	\$1,619.14	\$255,640.58
ESTONIA	\$178.93		\$53.50	\$232.43
FINLANDIA	\$258.29		\$257.69	\$515.98
FRANCIA	\$35,761.95	\$17,752.05		\$53,514.00
GRECIA	\$1,485.60	\$2,925.66	\$56.50	\$4,467.76
HUNGRÍA	\$60.43			\$60.43
IRLANDA	\$5,575.57			\$5,575.57
ITALIA	\$40,777.51	\$71,331.72	\$151.59	\$112,260.82
LETONIA	\$73.36	\$276.97		\$350.33
LITUANIA	\$980.93		\$65.21	\$1,046.14
MALTA	\$1,846.31			\$1,846.31
PAÍSES BAJOS (HOLANDA)	\$110,502.74	\$132.25	\$502.64	\$111,137.64
POLONIA	\$9,225.78		\$441.14	\$9,666.92
PORTUGAL	\$4,327.42	\$18,984.74	\$11.54	\$23,323.70
REPÚBLICA CHECA	\$3,954.34		\$124.14	\$4,078.48
RUMANIA	\$1,636.07		\$230.76	\$1,866.82
SUECIA	\$123.37			\$123.37
ESTADOS UNIDOS	\$107,881.94	\$1,857.05	\$331.17	\$110,070.16
LATINOAMÉRICA	\$244,004.16	\$13,901.37	\$37,267.02	\$295,172.55
ARGENTINA	\$53,880.93	\$9,540.26	\$12,277.24	\$75,698.43
BOLIVIA, ESTADO PLURINACIONAL DE	\$782.51		\$56.56	\$839.07
BRASIL	\$6,312.24	\$2,426.44	\$2,856.12	\$11,594.80
Total	\$857,903.95	\$277,967.22	\$41,923.11	\$1,177,794.27

Calendar Year

Todas

Trimestre

Todas

Month Name

■ Seleccionar todo

■ enero

■ febrero

■ marzo

■ abril

■ mayo

■ junio

■ julio

■ agosto

■ septiembre

■ octubre

■ noviembre

■ diciembre

Bloque

Todas



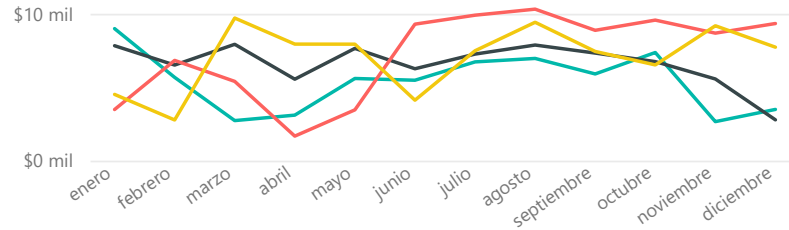
EXPORTACIONES OTRAS PREPARACIONES Y CONSERVAS

Elaborado por Cámara Nacional de Pesquería en base a datos del Banco Central del Ecuador

MILES USD Y TON

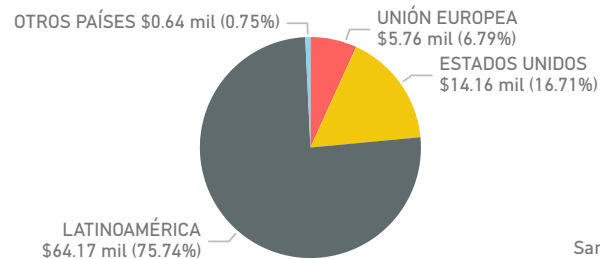
Miles USD FOB por mes y año

Calendar Year ● CY 2018 ● CY 2019 ● CY 2020 ● CY 2021

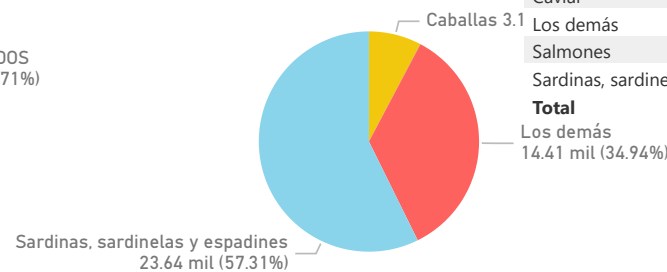


Calendar Year Bloque	CY 2020		CY 2021	
	Valor FOB Dólar bajo Selección	Valor Peso Neto en miles	Valor FOB Dólar bajo Selección	Valor Peso Neto en miles
UNIÓN EUROPEA	\$5,161.62	1,263.45	\$5,756.37	1,160.77
ESTADOS UNIDOS	\$13,858.58	7,070.88	\$14,159.12	7,173.27
LATINOAMÉRICA	\$67,498.34	34,289.53	\$64,168.20	32,598.18
OTROS PAÍSES	\$266.01	133.43	\$637.09	312.18
Total	\$86,784.55	42,757.28	\$84,720.78	41,244.40

Año 2021: % Miles USD FOB por Bloque

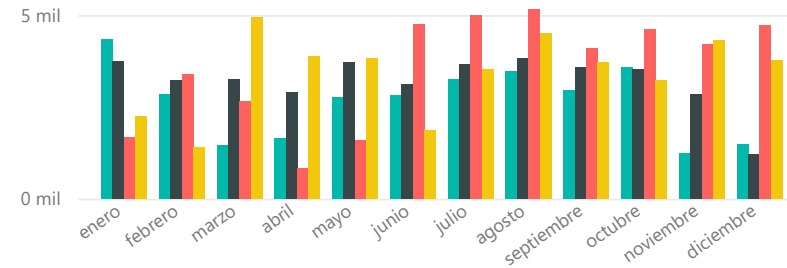


Año 2021: % Toneladas por producto



Toneladas por mes y año

Calendar Year ● CY 2018 ● CY 2019 ● CY 2020 ● CY 2021



Calendar Year Bloque	CY 2020		CY 2021	
	% Var USD	% Var Ton	% Var USD	% Var Ton
UNIÓN EUROPEA	▲ 28.14%	62.03%	▲ 11.52%	-8.13%
ESTADOS UNIDOS	▲ 29.05%	29.09%	▲ 2.17%	1.45%
LATINOAMÉRICA	▲ 5.49%	6.44%	▼ -4.93%	-4.93%
OTROS PAÍSES	▼ -42.54%	-33.37%	▲ 139.50%	133.97%
Total	▲ 9.56%	10.56%	▼ -2.38%	-3.54%

Calendar Year SUBGRUPO	CY 2020		CY 2021	
	% Var USD	% Var Ton	% Var USD	% Var Ton
Caballas	-18.42%	-17.43%	28.19%	23.07%
Caviar	-86.93%	-74.72%	-60.89%	-20.84%
Los demás	-8.95%	-8.44%	-11.68%	-13.61%
Salmones	-100.00%	-100.00%		
Sardinas, sardinelas y espadines	37.38%	36.05%	-1.17%	0.69%
Total	9.56%	10.56%	-2.38%	-3.54%

Calendar Year

Trimestre

Month Name

- Seleccionar todo
- enero
- febrero
- marzo
- abril
- mayo
- junio
- julio
- agosto
- septiembre
- octubre
- noviembre
- diciembre

Bloque

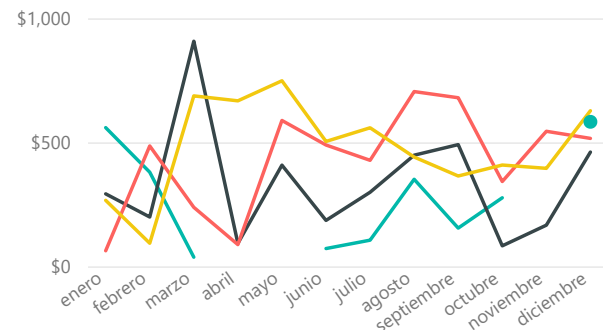


EXPORTACIONES OTRAS PREPARACIONES Y CONSERVAS

Elaborado por CNP en base a datos del Banco Central del Ecuador
MILES USD Y TON

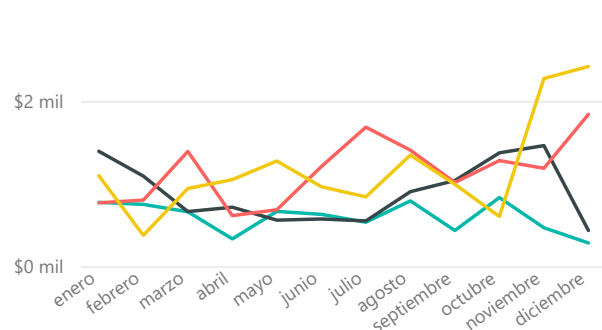
UNIÓN EUROPEA MILES USD FOB

Calendar Year ● CY 2018 ● CY 2019 ● CY 2020 ● CY 2021



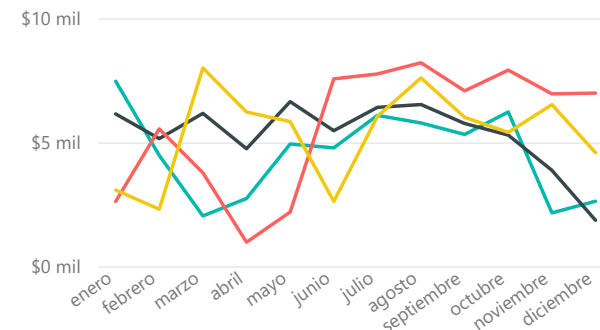
ESTADOS UNIDOS MILES USD FOB

Calendar Year ● CY 2018 ● CY 2019 ● CY 2020 ● CY 2021



LATINOAMÉRICA MILES USD FOB

Calendar Year ● CY 2018 ● CY 2019 ● CY 2020 ● CY 2021



Calendar Year

Todas

Trimestre

Todas

Month Name

- Seleccionar todo
- enero
- febrero
- marzo
- abril
- mayo
- junio
- julio
- agosto
- septiembre
- octubre
- noviembre
- diciembre

VARIACIÓN EXPORTACIONES POR BLOQUE

Calendar Year	CY 2020		CY 2021	
Bloque	%Var Valor USD	%Var Ton	%Var Valor USD	%Var Ton
UNIÓN EUROPEA	▲ 28.14%	▲ 62.03%	▲ 11.52%	▲ -8.13%
Caballas	▲ 40.85%	▲ 83.43%	▲ 16.81%	▲ -1.09%
Los demás	▼ -100.00%	▼ -100.00%		
Salmones	▼ -100.00%	▼ -100.00%		
Sardinias, sardinelas y espadines	▲ 537.47%	▲ 406.95%	▼ -96.27%	▼ -95.66%
ESTADOS UNIDOS	▲ 29.05%	▲ 29.09%	▲ 2.17%	▲ 1.45%
Caballas	▲ 191.99%	▲ 189.92%	▼ -1.16%	▼ -3.85%
Caviar	▲ 1.61%	▲ 61.76%	▼ -60.89%	▼ -20.84%
Los demás			▲ 765.63%	▲ 1898.46%
Sardinias, sardinelas y espadines	▲ 21.49%	▲ 21.09%	▲ 2.06%	▲ 1.60%
LATINOAMÉRICA	▲ 5.49%	▲ 6.44%	▼ -4.93%	▼ -4.93%
Caballas	▼ -71.72%	▼ -69.77%	▲ 81.40%	▲ 86.52%
Caviar	▼ -100.00%	▼ -100.00%		
Los demás	▼ -7.77%	▼ -7.64%	▼ -11.89%	▼ -13.80%
Sardinias, sardinelas y espadines	▲ 44.01%	▲ 42.56%	▼ -2.48%	▲ 0.15%
OTROS PAÍSES	▼ -42.54%	▼ -33.37%	▲ 139.50%	▲ 133.97%
Caballas	▼ -100.00%	▼ -100.00%		
Total	▲ 9.56%	▲ 10.56%	▼ -2.38%	▼ -3.54%

VARIACIÓN EXPORTACIONES POR PRODUCTO

Calendar Year	CY 2021	
SUBGRUPO	Valor FOB Dólar bajo Selección	Valor Peso Neto en miles
Caballas	\$10,145.06	3,190.03
UNIÓN EUROPEA	\$5,747.37	1,156.69
ESTADOS UNIDOS	\$1,363.79	716.62
LATINOAMÉRICA	\$2,927.54	1,263.48
OTROS PAÍSES	\$106.36	53.24
Caviar	\$3.49	8.71
ESTADOS UNIDOS	\$3.49	8.71
Los demás	\$28,259.72	14,410.50
ESTADOS UNIDOS	\$73.80	34.05
LATINOAMÉRICA	\$28,185.81	14,376.43
OTROS PAÍSES	\$0.11	0.02
Sardinias, sardinelas y espadines	\$46,312.52	23,635.16
UNIÓN EUROPEA	\$9.00	4.08
ESTADOS UNIDOS	\$12,718.05	6,413.89
Total	\$84,720.78	41,244.40



EXPORTACIONES OTRAS PREPARACIONES Y CONSERVAS

Elaborado por CNP en base a datos del Banco Central del Ecuador

VARIACIÓN EXPORTACIONES POR BLOQUE AÑO 2021

Bloque	Caballas	Caviar	Los demás	Sardinias, sardinelas y espadines
UNIÓN EUROPEA	▲ 16.81%			▼ -96.27%
ESPAÑA	▲ 97.13%			▼ -95.40%
ITALIA	▼ -11.06%			
PAÍSES BAJOS (HOLANDA)	▼ -100.00%			
RUMANIA				▼ -100.00%
ESTADOS UNIDOS	▼ -1.16%	▼ -60.89%	▲ 765.63%	▲ 2.06%
ESTADOS UNIDOS	▼ -1.16%	▼ -60.89%	▲ 765.63%	▲ 2.06%
LATINOAMÉRICA	▲ 81.40%		▼ -11.89%	▼ -2.48%
ARGENTINA	▲ 67.97%		▼ -100.00%	▼ -84.85%
BOLIVIA, ESTADO PLURINACIONAL DE	▼ -100.00%		▼ -50.65%	▼ -100.00%
BRASIL				▼ -64.92%
CHILE	▲ 614.27%		▼ -66.67%	▼ -6.49%
COLOMBIA	▲ 44.98%		▼ -10.50%	▼ -23.80%
COSTA RICA				▼ -46.90%
EL SALVADOR				▼ -49.70%
GUATEMALA				▲ 25.33%
HONDURAS				▼ -100.00%
MÉXICO				▲ 26.14%
NICARAGUA				▼ -39.57%
PANAMÁ				▼ -28.46%
PARAGUAY			▲ 21.55%	
PERÚ				▲ 58.80%
REPÚBLICA DOMINICANA				▼ -61.91%
URUGUAY				▲ 42.15%
VENEZUELA, REPÚBLICA BOLIVARIANA				▼ -100.00%
OTROS PAÍSES				▲ 99.47%
PUERTO RICO				▲ 98.07%
TRINIDAD Y TOBAGO				▲ 33.55%
Total	▲ 28.19%	▼ -60.89%	▼ -11.68%	▼ -1.17%

MILES USD FOB

Bloque	CY 2020	CY 2021
UNIÓN EUROPEA	\$5,161.62	\$5,756.37
ESPAÑA	\$1,130.67	\$1,851.83
GRECIA		\$43.91
ITALIA	\$3,974.38	\$3,534.91
PAÍSES BAJOS (HOLANDA)	\$11.21	
PORTUGAL		\$325.71
RUMANIA	\$45.36	
ESTADOS UNIDOS	\$13,858.58	\$14,159.12
ESTADOS UNIDOS	\$13,858.58	\$14,159.12
LATINOAMÉRICA	\$67,498.34	\$64,168.20
ARGENTINA	\$1,148.62	\$1,231.13
BOLIVIA, ESTADO PLURINACIONAL DE	\$1,282.83	\$489.14
BRASIL	\$407.39	\$142.93
CHILE	\$1,285.72	\$1,651.04
COLOMBIA	\$40,727.71	\$35,673.74
COSTA RICA	\$662.65	\$351.86
CUBA		\$7.75
EL SALVADOR	\$282.64	\$142.18
GUATEMALA	\$654.41	\$820.17
HONDURAS	\$36.61	
MÉXICO	\$15,085.33	\$19,029.01
NICARAGUA	\$464.46	\$280.69
PANAMÁ	\$1,296.45	\$927.42
PARAGUAY	\$80.33	\$141.92
PERÚ	\$1,246.11	\$2,015.78
REPÚBLICA DOMINICANA	\$2,344.10	\$892.95
URUGUAY	\$260.63	\$370.49
VENEZUELA, REPÚBLICA BOLIVARIANA	\$232.36	
OTROS PAÍSES	\$266.01	\$637.09
AGUAS INTERNACIONALES		\$0.15
BARBADOS		\$22.60
Total	\$86,784.55	\$84,720.78

Calendar Year

Todas

Trimestre

Todas

Month Name

- Seleccionar todo
- enero
- febrero
- marzo
- abril
- mayo
- junio
- julio
- agosto
- septiembre
- octubre
- noviembre
- diciembre





REPORTE DE EXPORTACIONES HARINA DE PESCADO ENERO-DICIEMBRE

Elaborado por: Jimmy Anastacio, CNP

Datos procesados según registros del Banco Central del Ecuador.
Se excluyen exportaciones de camarón y tilapia en todas sus presentaciones.

Para mayor información contactar a: j.anastacio@camaradepesqueria.ec

2021

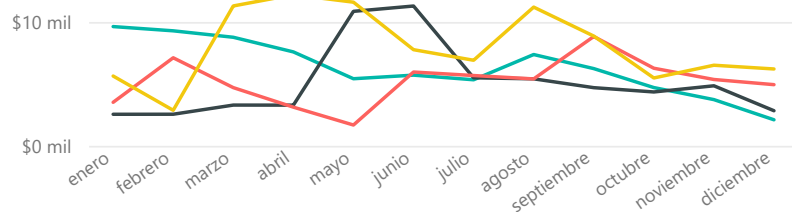
EXPORTACIONES HARINA DE PESCADO

Elaborado por Cámara Nacional de Pesquería en base a datos del Banco Central del Ecuador
MILES USD Y TON

Calendar Year SUBGRUPO	CY 2020		CY 2021	
	% Var USD	% Var Ton	% Var USD	% Var Ton
De pescado	-100.00%	-100.00%		
De pescado (subproducto)	-5.80%	3.42%	57.19%	38.74%
De pescado entero	38.87%	38.61%	46.54%	26.82%
Los demás	15.47%	17.78%	85.13%	80.60%
Total	1.79%	6.23%	54.33%	40.21%

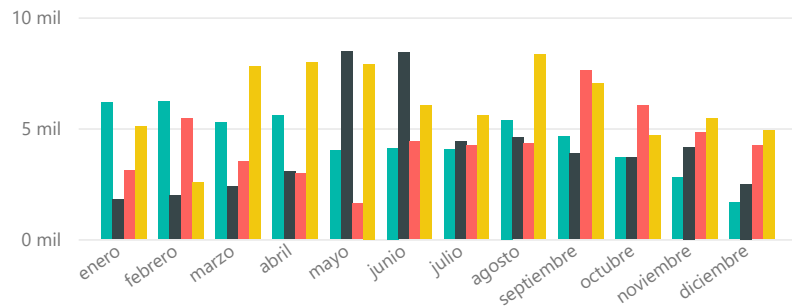
Miles USD FOB por mes y año

Calendar Year ● CY 2018 ● CY 2019 ● CY 2020 ● CY 2021

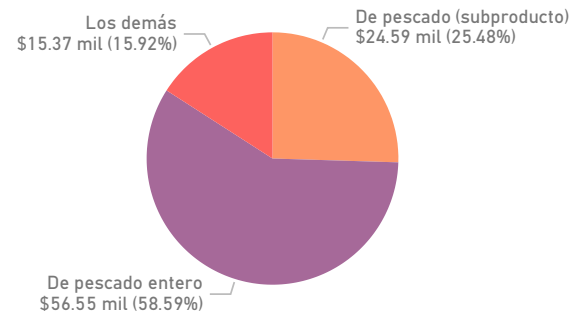


Toneladas por mes y año

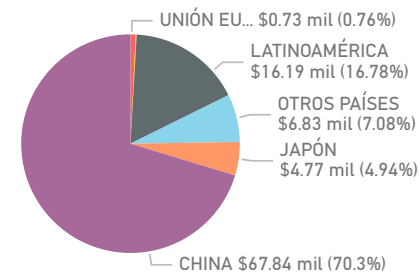
Calendar Year ● CY 2018 ● CY 2019 ● CY 2020 ● CY 2021



Año 2021: % Toneladas por producto



Año 2021: % Miles USD FOB por Bloque



Calendar Year Bloque	CY 2020		CY 2021	
	Miles USD FOB	Toneladas	Miles USD FOB	Toneladas
UNIÓN EUROPEA	\$322.19	326.50	\$731.90	745.84
ESTADOS UNIDOS	\$156.07	100.69	\$140.59	38.40
LATINOAMÉRICA	\$11,451.90	10,144.84	\$16,188.69	14,006.83
OTROS PAÍSES	\$7,009.63	5,878.50	\$6,833.89	6,606.99
JAPÓN	\$14,044.44	11,813.93	\$4,765.52	4,439.47
CHINA	\$29,548.42	23,931.78	\$67,844.10	47,346.70
Total	\$62,532.65	52,196.24	\$96,504.70	73,184.23

Trimestre

Todas

Month Name

- Seleccionar todo
- enero
- febrero
- marzo
- abril
- mayo
- junio
- julio
- agosto
- septiembre
- octubre
- noviembre
- diciembre

Bloque

Todas



EXPORTACIONES HARINA DE PESCADO

Elaborado por Cámara Nacional de Pesquería en base a datos del Banco Central del Ecuador
MILES USD Y TON

Calendar Year Bloque	CY 2020		CY 2021	
	% Var USD	% Var Ton	% Var USD	% Var Ton
UNIÓN EUROPEA	▲ 46.17%	97.44%	▲ 127.17%	128.44%
ESTADOS UNIDOS	▲ 17.91%	25.52%	▼ -9.92%	-61.86%
LATINOAMÉRICA	▼ -36.67%	-31.44%	▲ 41.36%	38.07%
OTROS PAÍSES	▲ 222.94%	192.63%	▼ -2.51%	12.39%
JAPÓN	▲ 31.55%	32.93%	▼ -66.07%	-62.42%
CHINA	▼ -2.00%	3.16%	▲ 129.60%	97.84%
Total	▲ 1.79%	6.23%	▲ 54.33%	40.21%

Calendar Year Bloque	CY 2021	
	Miles USD FOB	Toneladas
UNIÓN EUROPEA	\$731.90	745.84
ALEMANIA	\$118.52	128.82
BÉLGICA	\$29.00	20.00
ESPAÑA	\$518.13	550.00
FRANCIA	\$22.49	22.00
GRECIA	\$43.75	25.00
PAÍSES BAJOS (HOLANDA)	\$0.01	0.02
ESTADOS UNIDOS	\$140.59	38.40
ESTADOS UNIDOS	\$140.59	38.40
LATINOAMÉRICA	\$16,188.69	14,006.83
CHILE	\$573.58	712.28
COLOMBIA	\$11,231.91	9,658.44
GUATEMALA	\$1,305.41	1,283.61
HONDURAS	\$1,653.62	1,134.50
PERÚ	\$84.60	120.00
REPÚBLICA DOMINICANA	\$1,177.56	998.00
VENEZUELA, REPÚBLICA BOLIVARIANA	\$162.00	100.00
OTROS PAÍSES	\$6,833.89	6,606.99
BANGLADESH	\$602.51	674.00
COREA (SUR), REPÚBLICA DE	\$1,039.78	808.30
FILIPINAS	\$289.54	288.00
NAMIBIA	\$0.02	0.00
NORUEGA	\$0.07	0.06
RUSIA	\$14.96	17.60
Total	\$96,504.70	73,184.23

Calendar Year Bloque	CY 2020		CY 2021	
	% Var USD	% Var Ton	% Var USD	% Var Ton
UNIÓN EUROPEA	▲ 46.17%	97.44%	▲ 127.17%	128.44%
ALEMANIA	▼ -39.95%	-45.51%	▲ 72.65%	103.15%
ESPAÑA	▲ 861.51%	864.75%	▲ 122.31%	128.13%
FRANCIA	▼ -75.00%	-8.33%	▲ 9.90%	0.00%
ESTADOS UNIDOS	▲ 17.91%	25.52%	▼ -9.92%	-61.86%
ESTADOS UNIDOS	▲ 17.91%	25.52%	▼ -9.92%	-61.86%
LATINOAMÉRICA	▼ -36.67%	-31.44%	▲ 41.36%	38.07%
CHILE	▼ -28.92%	231.79%	▲ 831.43%	794.49%
COLOMBIA	▼ -33.94%	-27.17%	▲ 29.47%	22.82%
GUATEMALA	▼ -26.70%	-47.07%	▲ 115.36%	167.35%
HONDURAS	▼ -80.81%	-81.82%	▲ 920.76%	845.42%
MÉXICO			▼ -100.00%	-100.00%
PANAMÁ	▼ -100.00%	-100.00%		
PERÚ	▼ -100.00%	-100.00%		
REPÚBLICA DOMINICANA	▲ 43.96%	45.34%	▼ -11.89%	-14.49%
VENEZUELA, REPÚBLICA BOLIVARIANA	▼ -59.70%	-56.21%	▼ -72.85%	-76.19%
OTROS PAÍSES	▲ 222.94%	192.63%	▼ -2.51%	12.39%
BANGLADESH	▼ -100.00%	-100.00%		
COREA (SUR), REPÚBLICA DE	▲ 147.53%	111.36%	▲ 131.43%	145.15%
FILIPINAS	▲ 3.95%	14.29%	▲ 42.04%	50.00%
HONG KONG	▼ -100.00%	-100.00%		
INDONESIA			▼ -100.00%	-100.00%
NORUEGA	▲ 205.64%	238.56%	▼ -88.95%	-83.63%
TAIWÁN	▲ 124.10%	108.98%	▼ -22.16%	-20.54%
TURQUÍA	▲ 1532.77%	1645.31%	▲ 148.05%	151.98%
VIETNAM			▼ -86.08%	-79.05%
JAPÓN	▲ 31.55%	32.93%	▼ -66.07%	-62.42%
CHINA	▼ -2.00%	3.16%	▲ 129.60%	97.84%
Total	▲ 1.79%	6.23%	▲ 54.33%	40.21%

Trimestre

Todas

Month Name

■ Seleccionar todo

■ enero

■ febrero

■ marzo

■ abril

■ mayo

■ junio

■ julio

■ agosto

■ septiembre

■ octubre

■ noviembre

■ diciembre

Bloque

Todas





REPORTE DE EXPORTACIONES PESCADO FRESCO, CONGELADO Y FILETES ENERO-DICIEMBRE

Elaborado por: Jimmy Anastacio, CNP

Datos procesados según registros del Banco Central del Ecuador.
Se excluyen exportaciones de camarón y tilapia en todas sus presentaciones.

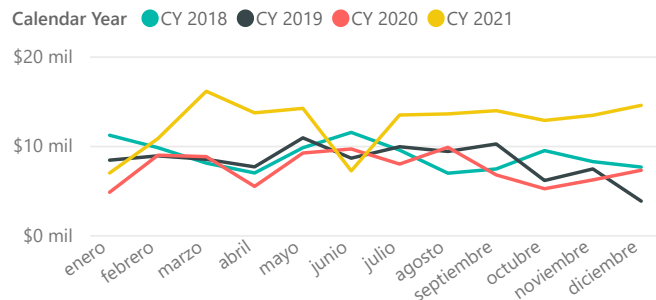
Para mayor información contactar a: j.anastacio@camaradepesqueria.ec

2021

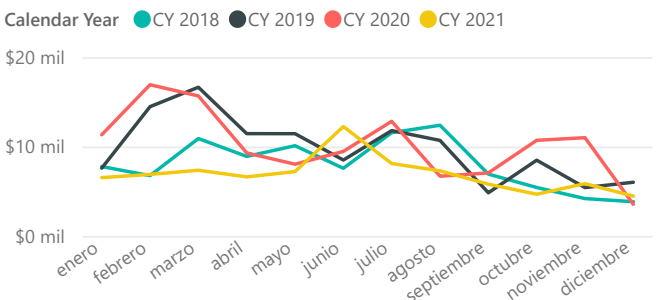
EXPORTACIONES PESCADO FRESCO, CONGELADO Y FILETES

Elaborado por Cámara Nacional de Pesquería en base a datos del Banco Central del Ecuador
MILES USD Y TON

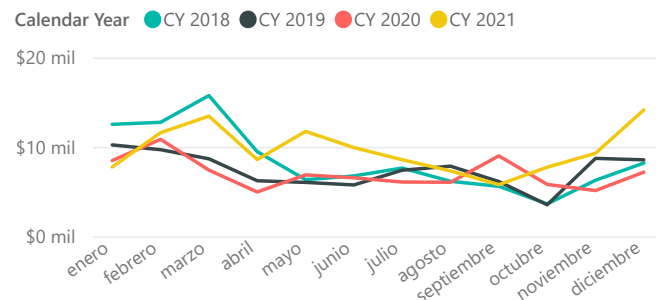
CONGELADO: Miles USD FOB por mes y año



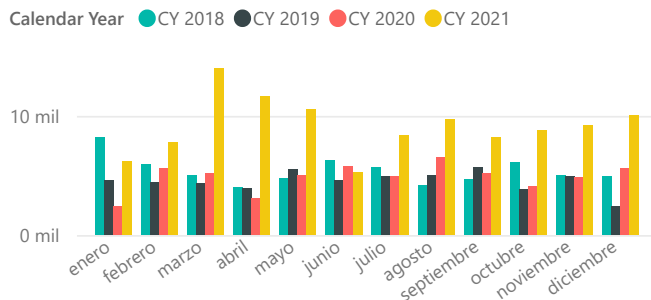
FRESCO: Miles USD FOB por mes y año



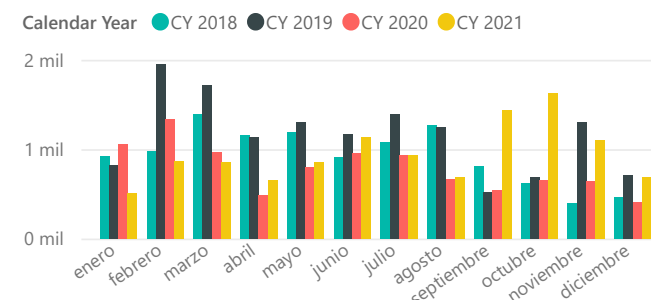
FILETE: Miles USD FOB por mes y año



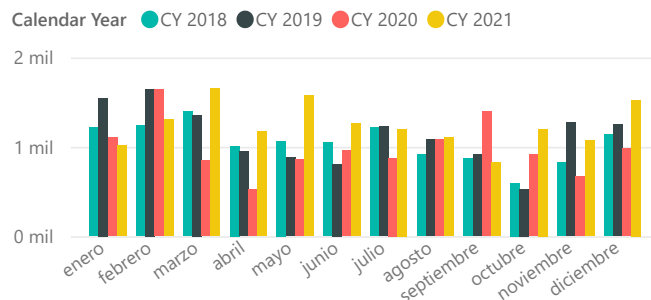
CONGELADO: Toneladas por mes y año



FRESCO: Toneladas por mes y año



FILETE: Toneladas por mes y año



%Variación Valor FOB

GRUPO	CY 2020	CY 2021
Pescado congelado	-9.75%	67.56%
REINO UNIDO	-100.00%	
UNIÓN EUROPEA	-11.08%	70.10%
ESTADOS UNIDOS	-15.63%	126.33%
LATINOAMÉRICA	13.57%	17.58%
OTROS PAÍSES	-3.98%	219.53%
JAPÓN	-15.23%	-75.59%
CHINA	-19.96%	-53.33%
Filetes de pescado	-4.99%	37.48%
REINO UNIDO	-1.03%	-100.00%
UNIÓN EUROPEA	-34.92%	63.58%
ESTADOS UNIDOS	12.01%	35.57%
LATINOAMÉRICA	-53.49%	-14.34%
OTROS PAÍSES	12.49%	-1.72%
JAPÓN	-99.98%	-100.00%
CHINA	-100.00%	
Pescado fresco	4.44%	-32.27%
UNIÓN EUROPEA	-79.19%	210.10%
ESTADOS UNIDOS	5.39%	-33.22%
LATINOAMÉRICA	454.07%	196.02%
OTROS PAÍSES	-82.64%	-25.38%
JAPÓN	-100.00%	
CHINA	-100.00%	
Total	-2.92%	17.78%

Trimestre

Todas

Month Name

- Seleccionar todo
- enero
- febrero
- marzo
- abril
- mayo
- junio
- julio
- agosto
- septiembre
- octubre
- noviembre
- diciembre

Bloque

Todas



EXPORTACIONES PESCADO FRESCO, CONGELADO Y FILETES

Elaborado por Cámara Nacional de Pesquería en base a datos del Banco Central del Ecuador
MILES USD Y TON

Calendar Year	CY 2020		CY 2021	
GRUPO	Miles USD FOB	Toneladas	Miles USD FOB	Toneladas
Pescado congelado	\$89,804.37	58,076.01	\$150,474.01	109,627.39
Atunes	\$7,554.51	3,331.61	\$7,461.62	2,182.62
Caballas	\$12,213.77	12,286.76	\$65,969.50	64,470.13
Dorado	\$1,104.55	341.63	\$4,377.17	744.09
Otros	\$60,093.87	40,107.10	\$56,374.89	39,419.88
Pez espada	\$8,837.67	2,008.91	\$16,290.84	2,810.67
Filetes de pescado	\$84,135.93	11,845.11	\$115,673.30	14,895.31
Atunes	\$19,878.12	2,676.48	\$32,030.31	4,250.88
Dorado	\$41,522.44	4,027.58	\$60,197.41	5,569.12
Otros	\$18,205.03	4,652.64	\$19,289.33	4,638.63
Pez espada	\$4,530.34	488.41	\$4,156.24	436.68
Pescado fresco	\$122,421.40	9,461.51	\$82,918.04	11,380.27
Atunes	\$18,073.31	1,029.22	\$13,054.38	1,002.18
Caballas	\$304.33	648.67	\$930.10	2,279.05
Otros	\$79,618.20	5,957.15	\$43,981.87	5,717.18
Pez espada	\$24,425.56	1,826.46	\$24,951.69	2,381.85
Total	\$296,361.70	79,382.62	\$349,065.35	135,902.97

Calendar Year	CY 2021	
GRUPO	% Var USD	% Var Ton
Pescado congelado	▲ 67.56%	▲ 88.77%
Atunes	▼ -1.23%	▼ -34.49%
Caballas	▲ 440.12%	▲ 424.71%
Dorado	▲ 296.29%	▲ 117.81%
Otros	▼ -6.19%	▼ -1.71%
Pez espada	▲ 84.33%	▲ 39.91%
Filetes de pescado	▲ 37.48%	▲ 25.75%
Atunes	▲ 61.13%	▲ 58.82%
Dorado	▲ 44.98%	▲ 38.27%
Otros	▲ 5.96%	▼ -0.30%
Pez espada	▼ -8.26%	▼ -10.59%
Pescado fresco	▼ -32.27%	▲ 20.28%
Atunes	▼ -27.77%	▼ -2.63%
Caballas	▲ 205.62%	▲ 251.34%
Otros	▼ -44.76%	▼ -4.03%
Pez espada	▲ 2.15%	▲ 30.41%
Total	▲ 17.78%	▲ 71.20%

Trimestre

Todas

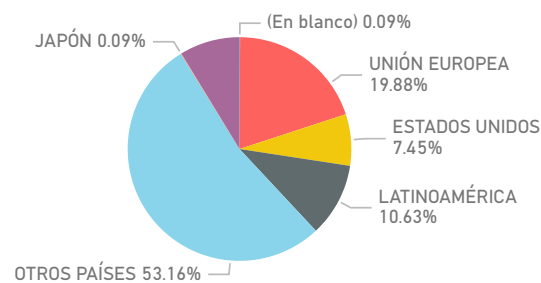
Month Name

- Seleccionar todo
- enero
- febrero
- marzo
- abril
- mayo
- junio
- julio
- agosto
- septiembre
- octubre
- noviembre
- diciembre

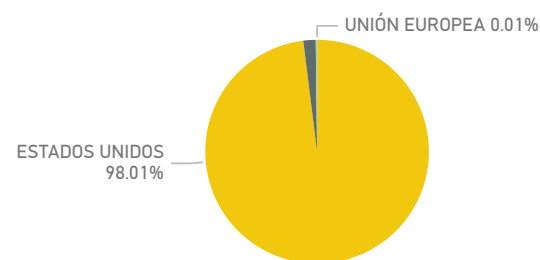
Bloque

Todas

CONGELADO: COMPOSICION VALOR FOB POR MERCADO



FRESCO: COMPOSICION VALOR FOB POR MERCADO



FILETE: COMPOSICION VALOR FOB POR MERCADO

